



林口世大運選手村社會住宅 應變處理流程

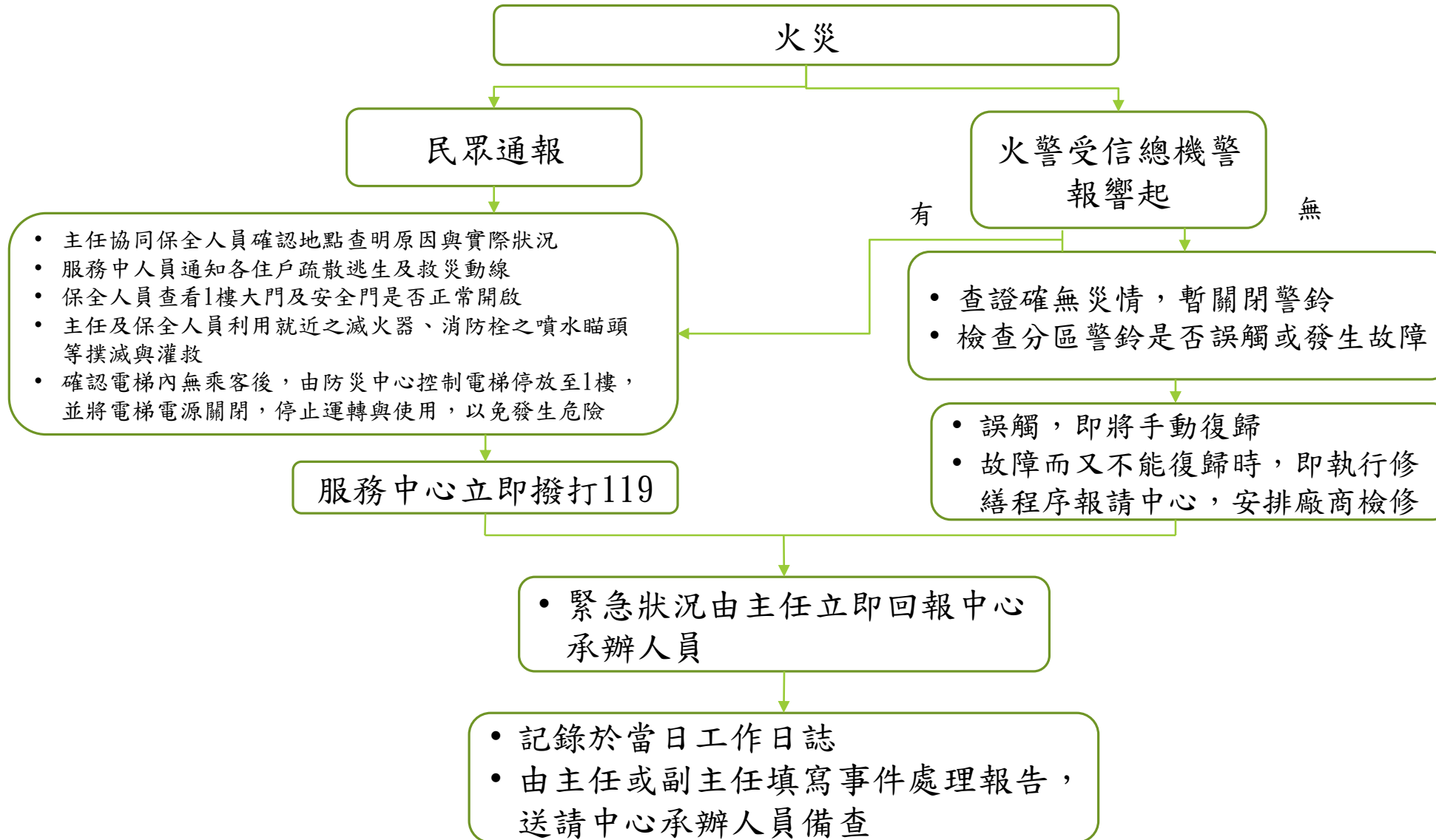
國家住宅及都市更新中心

108年04月16日

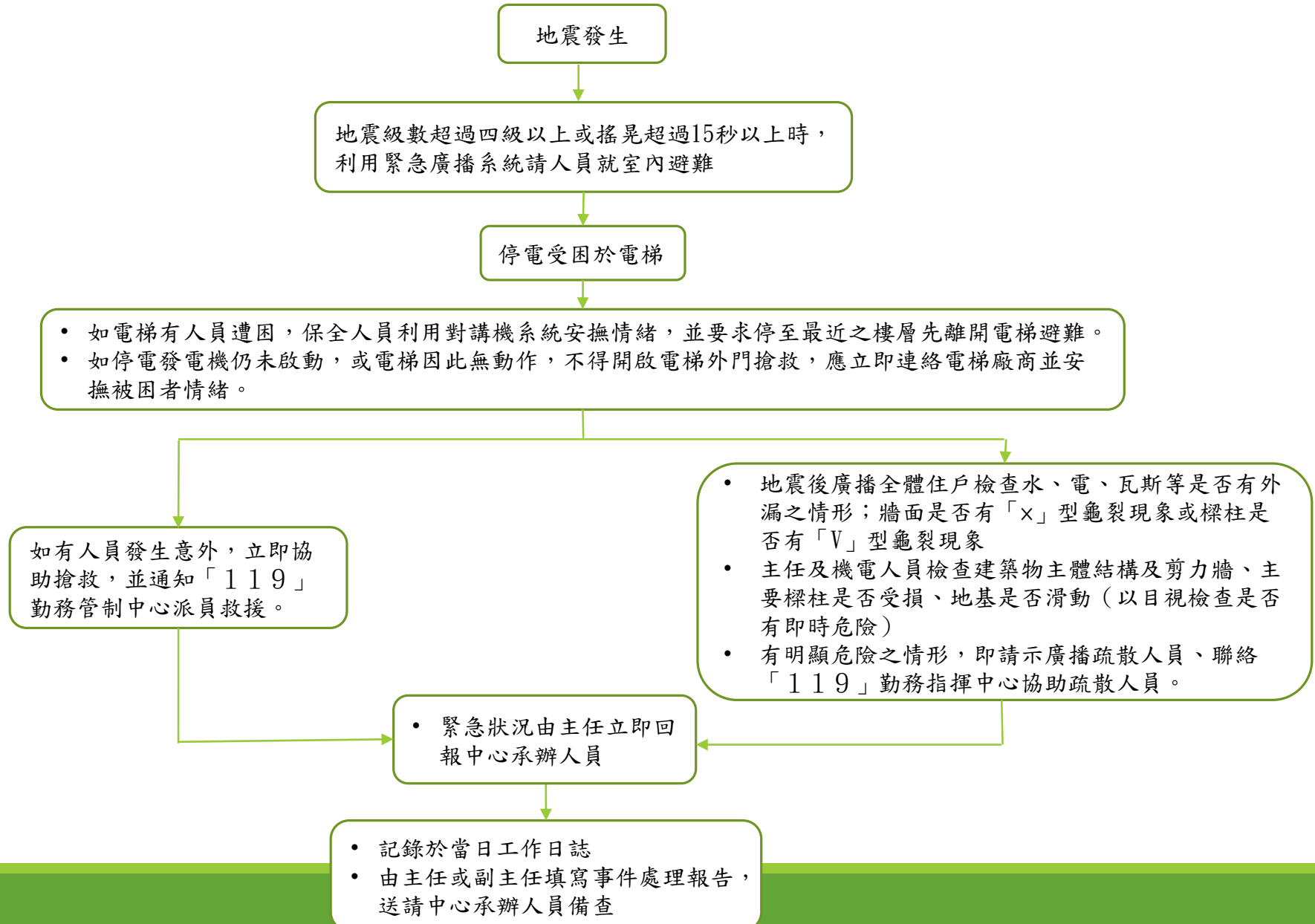
應變處理流程原則

- 一. 火災狀況處理原則
- 二. 地震狀況處理原則
- 三. 颱風狀況處理原則
- 四. 瓦斯外洩處理原則
- 五. 陌生來訪防竊盜狀況處理原則
- 六. 住戶對講機緊急求救及啟動緊急壓扣處理原則
- 七. 停水、停電狀況處理原則
- 八. 電梯緊急狀況處理原則
- 九. 公用設備故障處理原則
- 十. 危機個案狀況處理原則
- 十一. 非自願性個案處理流程

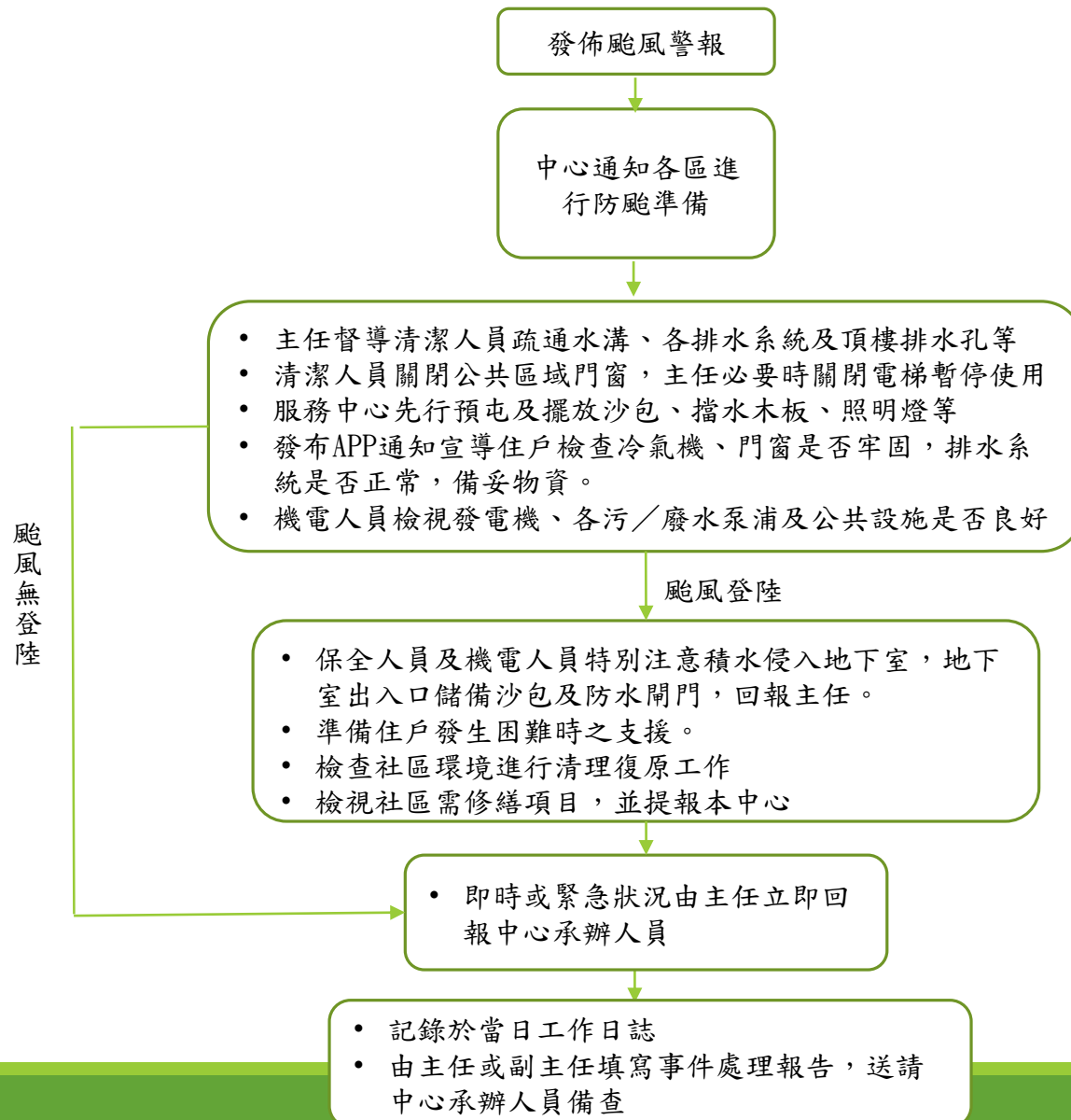
火災狀況處理原則



地震狀況處理原則



颱風狀況處理原則



瓦斯外洩處理原則

瓦斯外洩(住戶聞到瓦斯味/聽聞瓦斯洩氣聲)

請住戶優先關閉瓦斯總開關

- 禁止使用任何火源及電器，更不可使用電扇或抽油煙機
- 慢慢推開窗戶（以免摩擦產生火花），讓空氣自然流通

檢查瓦斯爐、熱水器，關閉其開關閥，或先用膠布纏包

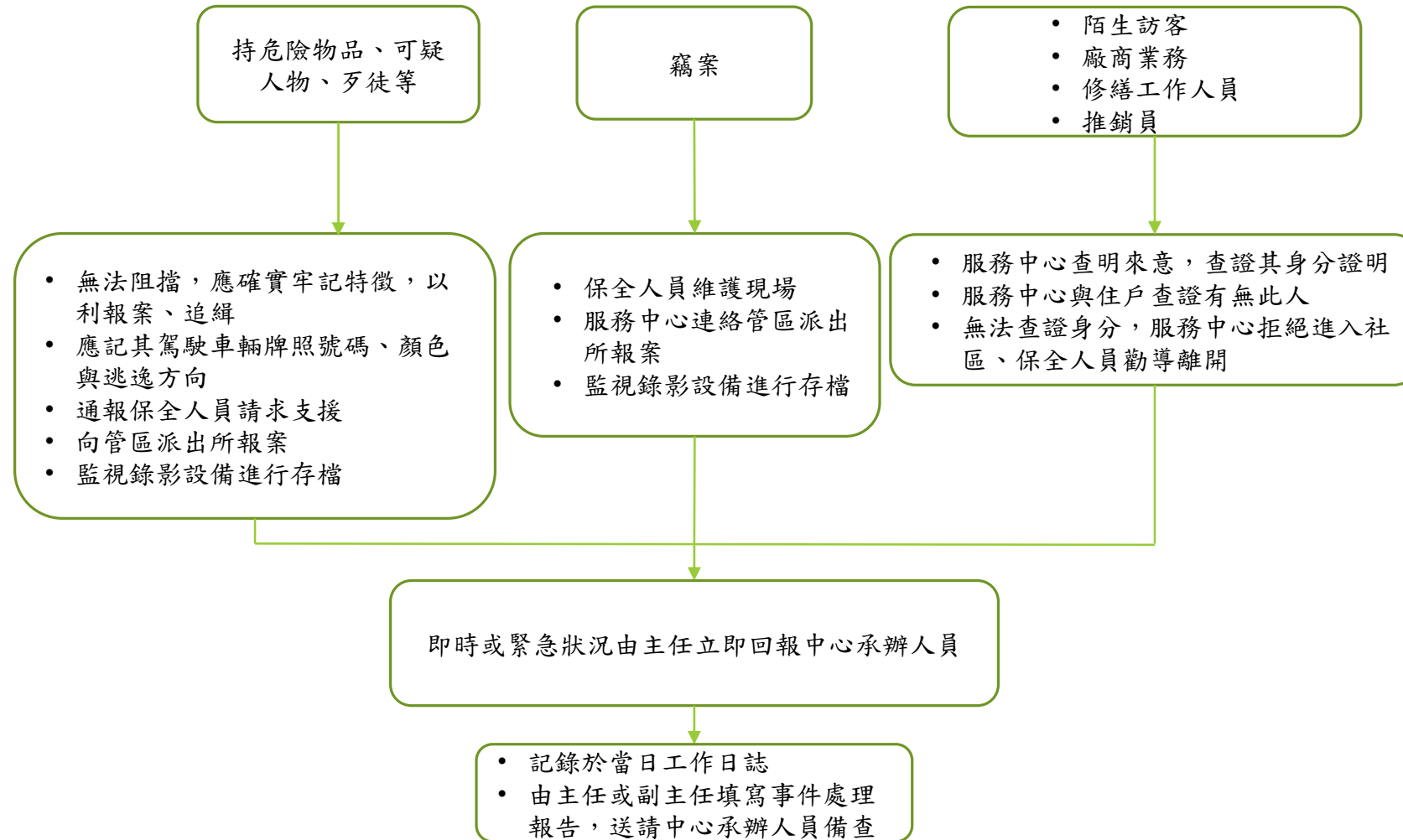
服務中心立即撥打119，或通知瓦斯公司派人過來檢查

- 緊急狀況由主任立即回報中心承辦人員

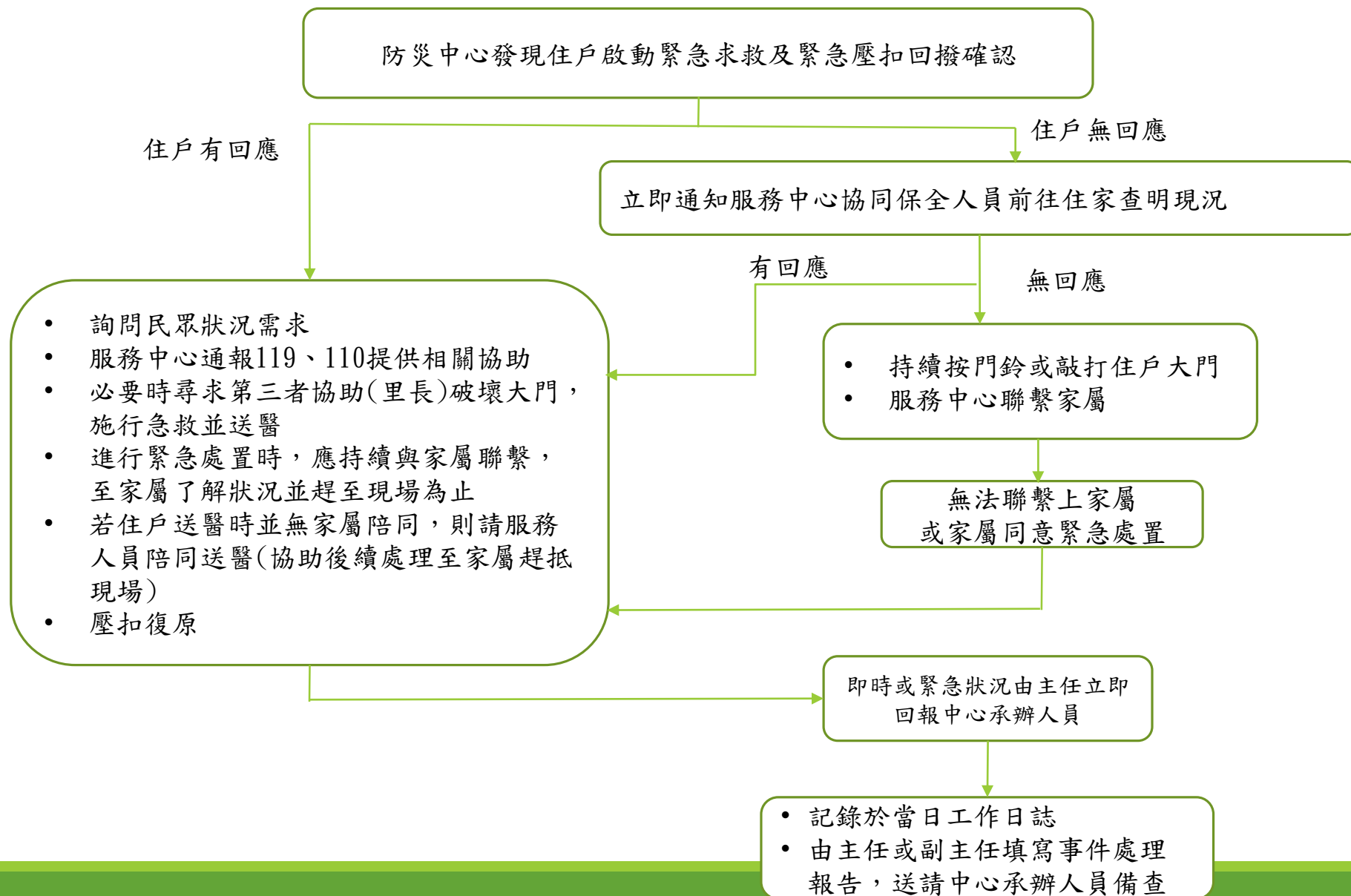
- 記錄於當日工作日誌
- 由主任或副主任填寫事件處理報告，送請中心承辦人員備查

- 欣泰瓦斯電話：8075-3600(下班或假日請撥分機0)
- 漏氣查修分機1101、1103、1105

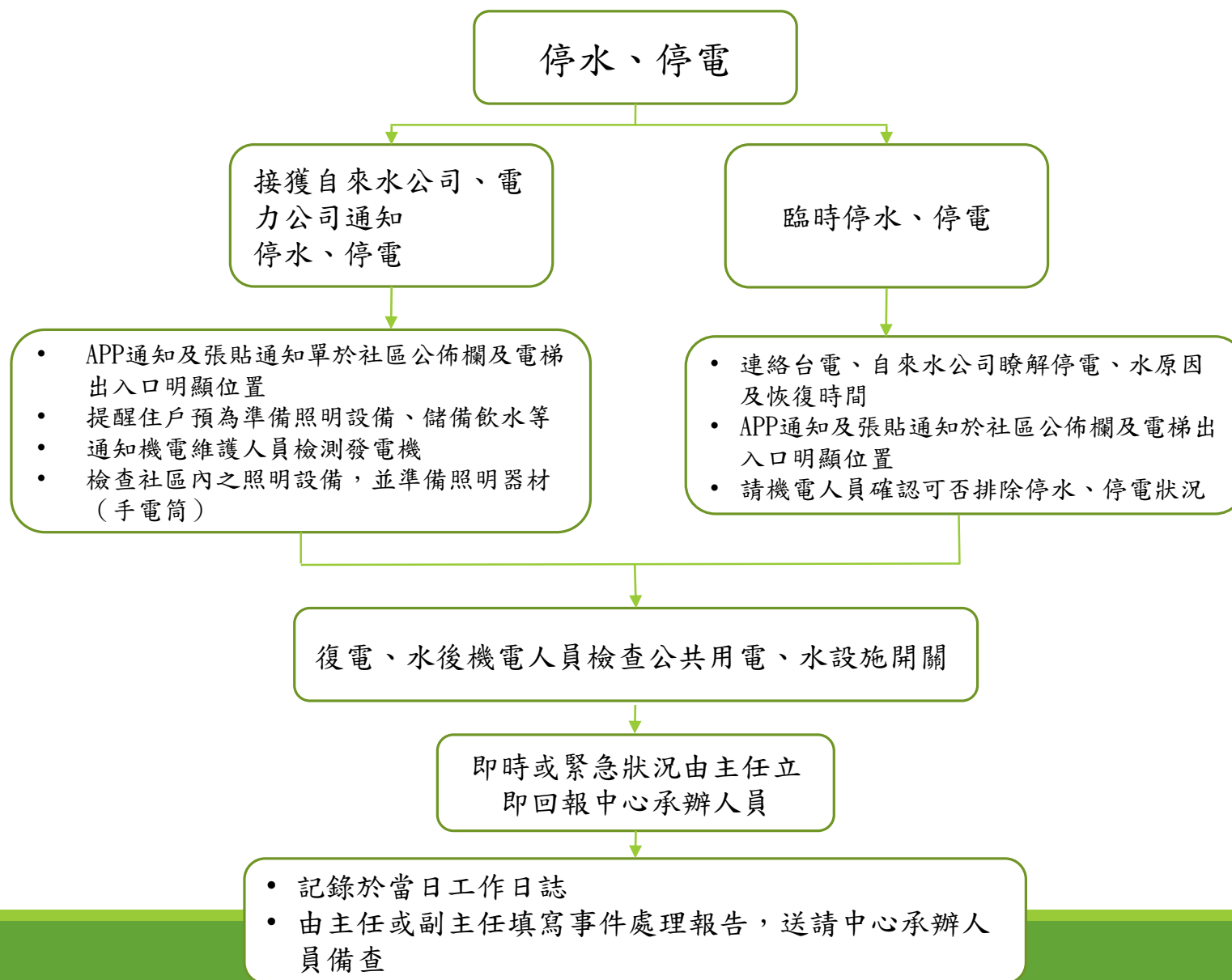
陌生來訪及防竊盜狀況處理原則



住戶對講機緊急求救及啟動緊急壓扣處理原則



停水、停電狀況處理原則



電梯緊急狀況處理原則

火警、水災

火警

- 確認電梯內無乘客後，由防災中心控制電梯停放至1樓，並將電梯電源關閉，停止運轉與使用，以免發生危險

水災

- 確認電梯內無乘客後，由防災中心控制電梯駛往較高樓層後關閉電源，禁止人員使用
- 災後務必由電梯維護保養公司專業人員檢查後方可使用

受困、停電

- 聽到呼叫，防災中心先安慰乘廂內人員保持鎮靜，安心等候處理
- 立即聯繫電梯維護保養公司於最時間內至現場救出被困人員
- 必要時通知119協助處理

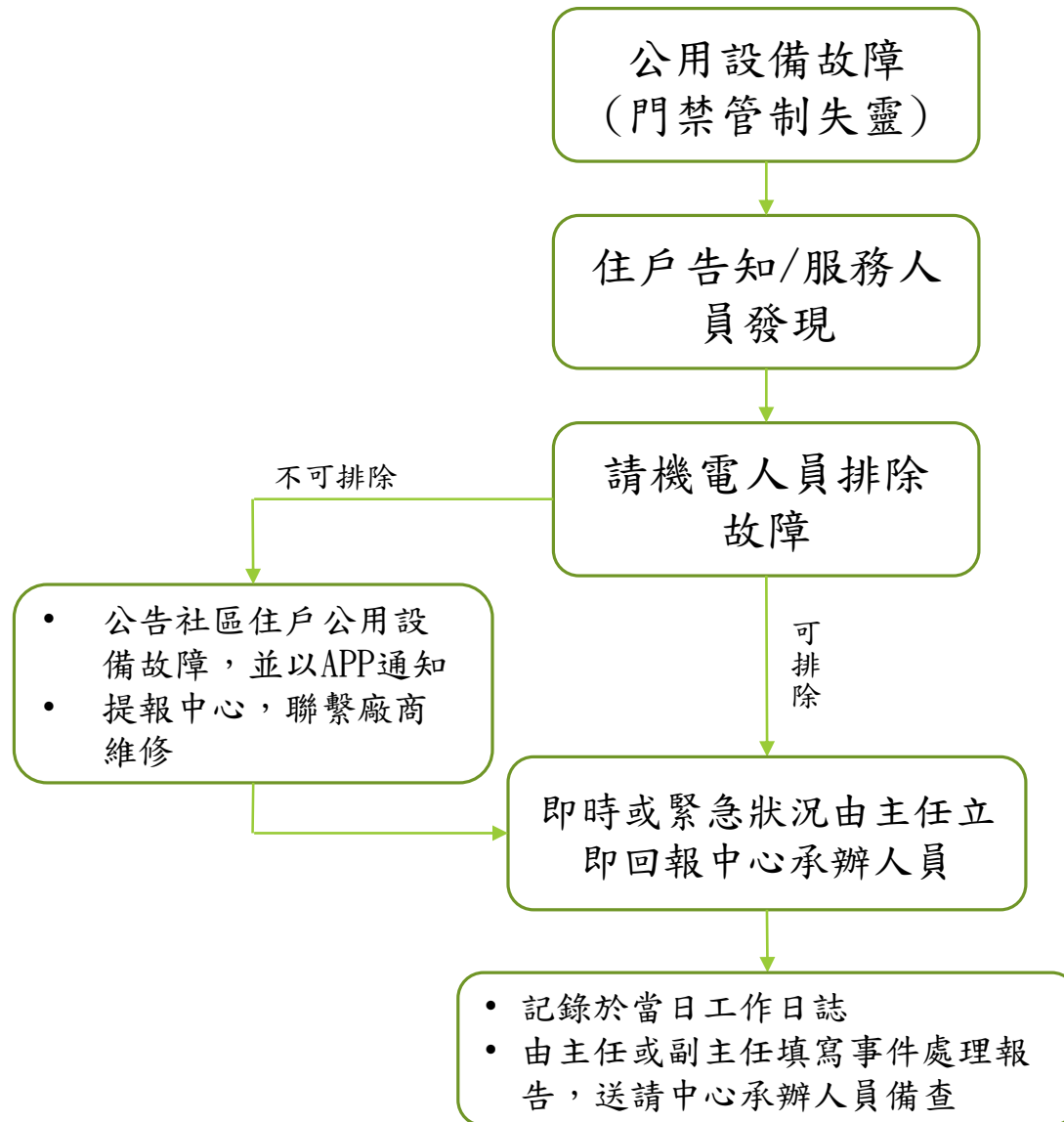
維修、故障

- 公告社區住戶電梯維修、故障等情形暫停使用，於1樓擺放暫停使用等標示，進行廣播及APP通知住戶
- 提報中心，進行修繕程序聯繫電梯維護保養公司檢修

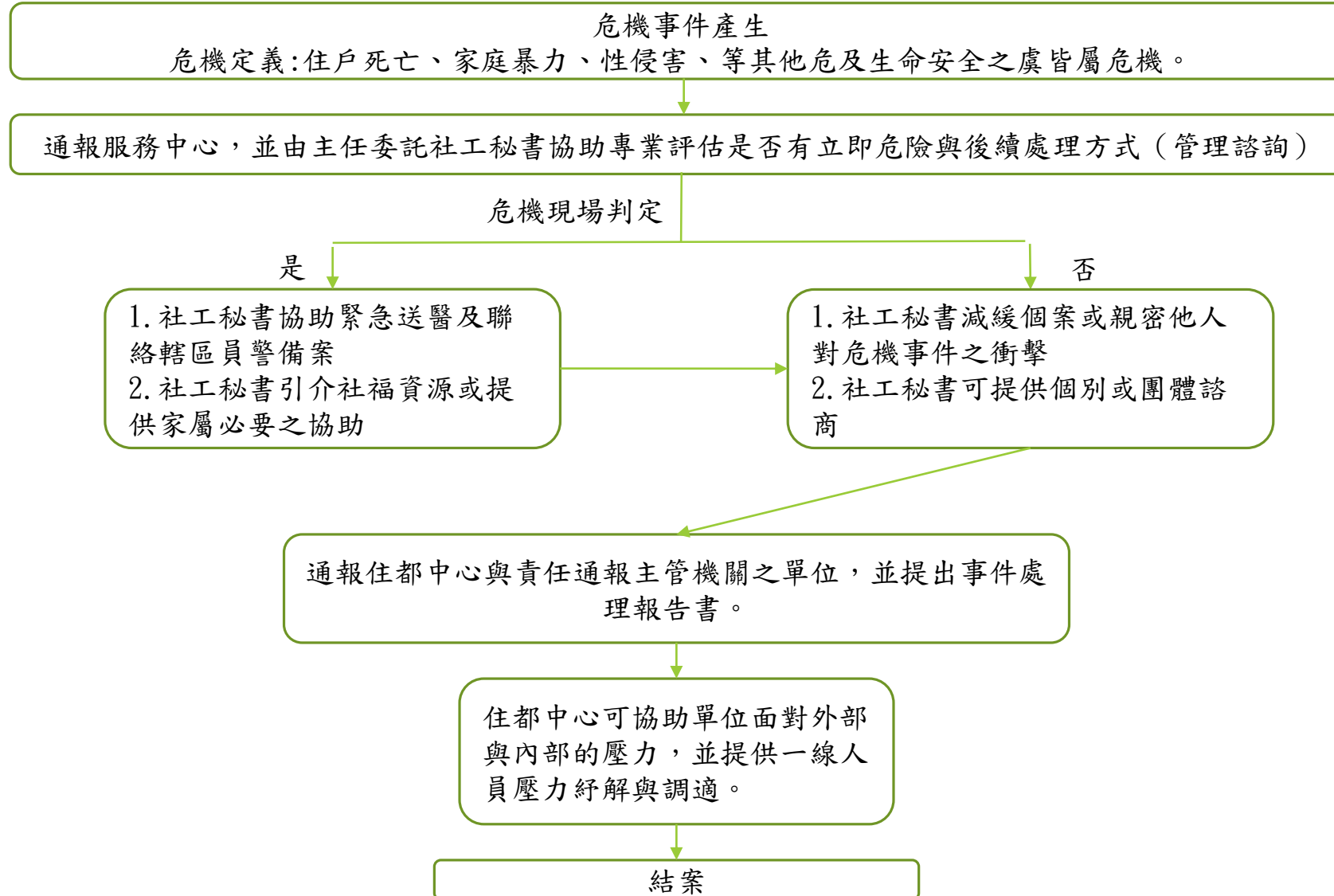
即時或緊急狀況由主任立即
回報中心承辦人員

- 記錄於當日工作日誌
- 由主任或副主任填寫事件處理報告，送請中心承辦人員備查

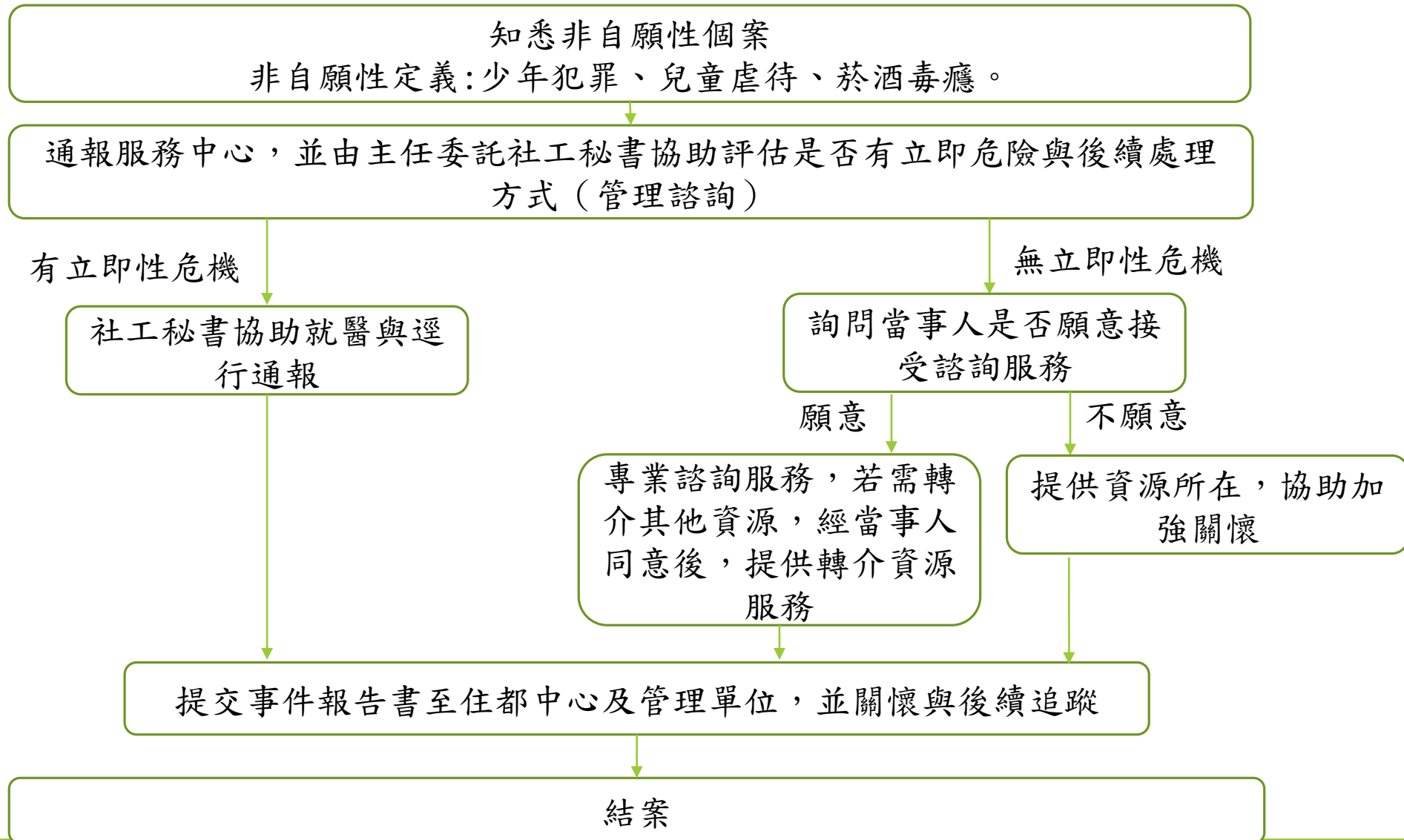
公用設備故障處理原則



社會住宅危機個案處理流程



社會住宅非自願性個案處理流程



簡報結束